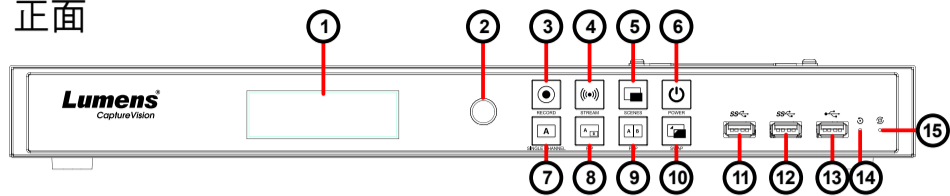
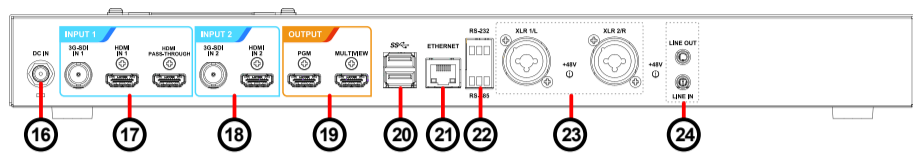


1. 產品功能簡介

1.1 正面



1.2 背面



1.3 功能說明

NO	名稱	功能說明	NO	名稱	功能說明
1.	LCM	顯示菜單及資訊	16	DC IN 12V	DC 12V 電源接頭
2.	旋鈕	LCM 操作旋鈕	17	Input1	<ul style="list-style-type: none"> ■HDMI 輸入 1 ■3G-SDI 輸入 1 ■HDMI Passthrough
3.	Record	開始/停止錄影	18	Input2	<ul style="list-style-type: none"> ■HDMI 輸入 2 ■3G-SDI 輸入 2
4.	Stream	開始/停止影像串流	19	Output	<ul style="list-style-type: none"> ■PGM: 主畫面輸出·顯示錄影或串流畫面和版型 ■Multiview: 操作介面輸出·顯示機器參數設置選單和影像管理
5.	Scene	切換版型			
6.	Power	開啟/關閉機器電源			
7.	Single Channel	顯示單一頻道畫面	20	USB3.0 埠	<ul style="list-style-type: none"> ■USB 視訊/ 音訊裝置 ■外接儲存隨身碟 ■鍵盤/滑鼠 操作機器選單 ■LC-RC01(選配) USB 連接
8.	PIP	切換子母畫面			
9.	PBP	切換並排畫面			
10.	SWAP	切換訊號頻道	21	Ethernet	連接至區域網路
11.	USB3.0 埠	外接儲存隨身碟			
12.	USB3.0 埠	外接儲存隨身碟	22	RS-232/RS-485 埠	可連接環控設備控制機器
13.	USB2.0 埠	可連接鍵盤/滑鼠 操作機器選單			
14.	Factory Reset	回復出廠預設	23	XLR 音訊輸入	可連接麥克風或混音器
15.	Restart	重啟機台			
			24	Line In/ Out	音訊輸入/ 輸出

2. 產品連接圖

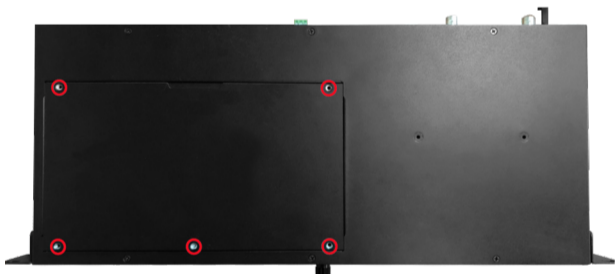


3. 使用前注意事項

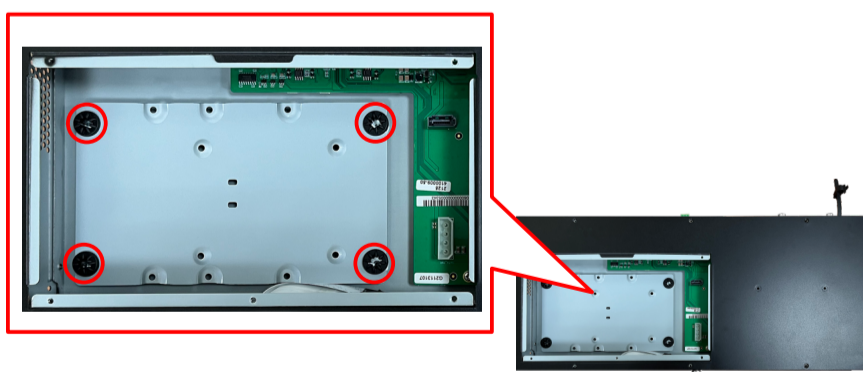
- 3.1 本產品出廠未配置硬碟，需自行購買安裝
- 3.2 支援硬碟規格：2.5吋/ 3.5吋SATA硬碟
- 3.3 若未安裝硬碟，可使用USB隨身碟做為外接硬碟
*建議使用SATA硬碟做為儲存設備，以提供較佳穩定度

4. 硬碟安裝步驟

4.1 移除上蓋鉸金螺絲(5pcs)

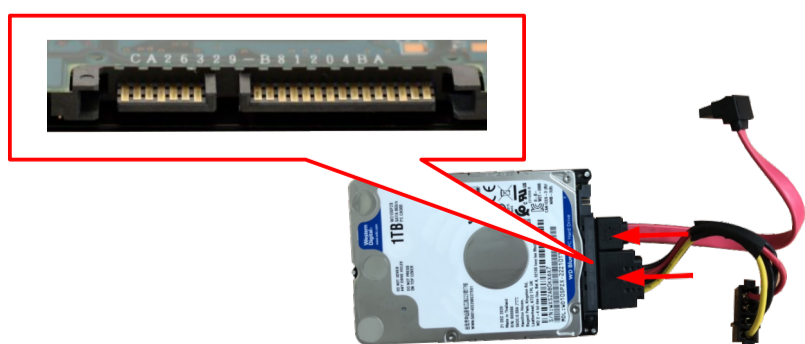


4.2 鬆開鉸金螺絲



4.3 將配件內的硬碟連接排線插入硬碟

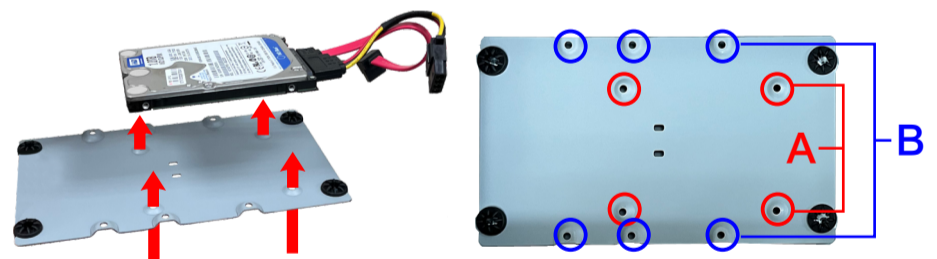
*接口與線材L型防呆槽請確認對齊後插入，勿強行連接，以避免損壞接口。



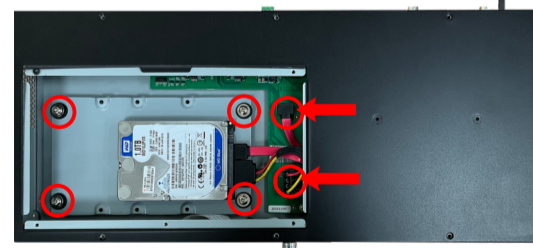
4.4 將硬碟與鉸金以配件螺絲(4pcs)鎖固固定

- A. 2.5" SATA硬碟孔位
- B. 3.5" SATA硬碟孔位

*鎖固螺絲時，勿過度擰緊或使用非配件螺絲，以避免硬碟損壞。



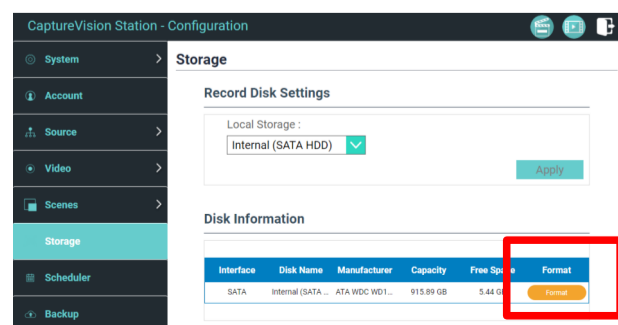
4.5 鎖上硬碟鉸金並插上連接排線



4.6 鎖上上蓋鉸金即完成安裝

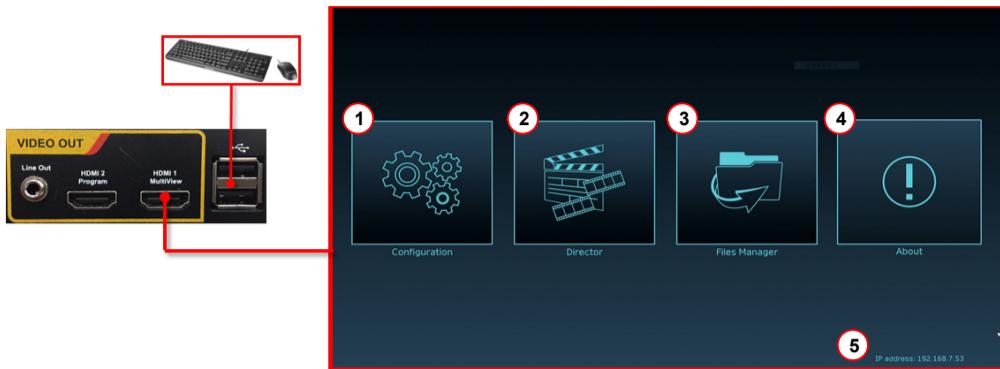
4.7 硬碟設定

安裝後，需登入網頁，點選[儲存設置](#)>[硬碟資訊](#)進行格式化設定



5. 即時操作選單

將HDMI1 MultiView輸出連接顯示器，可顯示即時操作選單
將鍵盤滑鼠接入USB插孔，可透過鍵盤滑鼠進行選單設定



項次	名稱	功能說明
1	參數設定	進行系統網路設置、錄影/串流壓縮的設置
2	導播管理	輸入訊號選擇、音源管理、錄影/串流控制、輸出版本選擇、及網路攝影機控制
3	檔案管理	進行錄影檔案內容管理，包含以下功能：上傳、下載、刪除、回播錄影檔
4	關於	顯示LC100當前的韌體版本及產品相關資訊
5	本機IP	連接路由器時，可顯示當前機器被分派的IP位址

6. 網頁管理

6.1 確認機器IP位址

將LC100連上路由器，在HDMI MultiView輸出畫面右下角可取得機器IP位址。

6.2 於瀏覽器輸入機器IP位置，如192.168.100.100，即可進入LC100網頁管理登入介面。

Address

6.3 請輸入帳號/密碼登入



帳號：admin
密碼：admin

網頁管理介面

網頁管理功能，同MultiView操作介面的configuration及File Manager功能，可透過網頁進行系統設定及檔案管理。



7. Director導播管理設定

可由以下路徑，進入導播管理介面

■在MultiView操作介面下，點選Director

■登入網頁，輸入線上導播帳號/密碼(預設director/director)

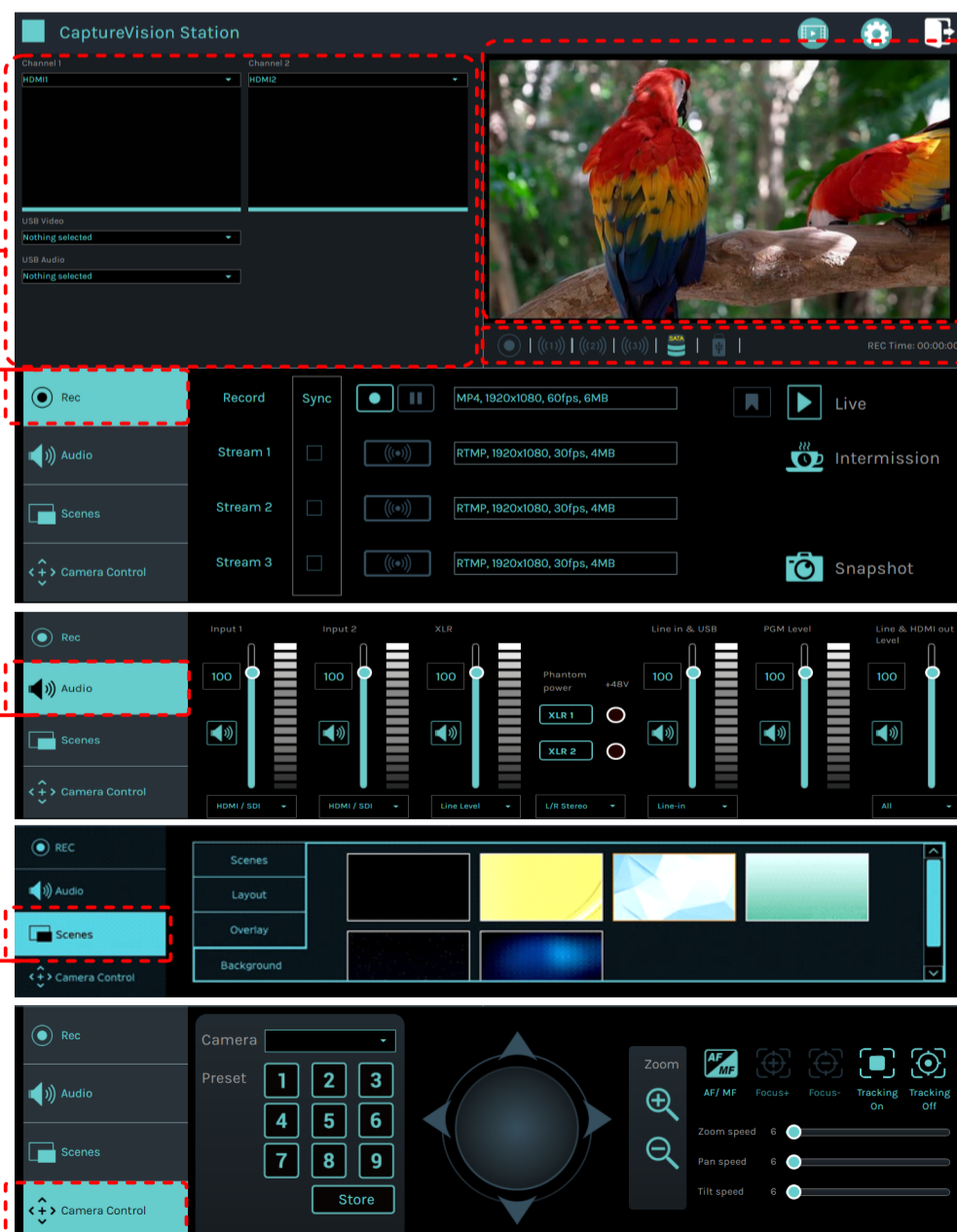
訊源選擇 (Channel)
下拉選擇多重影像訊號，包含2路HDMI訊號、USB攝影機、IP攝影機或串流畫面

錄影設定 (REC)
開始或停止錄影，亦可選擇是否同步串流

音源管理 (Audio)
管理輸入及輸出音源，可調整錄製的音源大小

版型設定 (Scenes)
快速選擇錄影版型，或自訂底圖與主題樣式

攝影機控制 (Camera Control)
提供IP攝影機PTZ控制和簡易功能設定



主畫面輸出
顯示目前輸出畫面的版型

錄影狀態顯示條
顯示目前錄影/串流狀態，硬碟容量等資訊